

**Промышленный комплекс
ОАО «Гусь-Хрустальное ремонтно-техническое предприятие»**

Предлагаем рассмотреть предложение по продаже имущественного комплекса, расположенного по адресу: Владимирская область, городской округ город Гусь-Хрустальный, город Гусь-Хрустальный, улица Набережная, 109.

Состав комплекса:

	Наименование объекта	Площадь (кв.м.)	Кадастровый номер
	Земельный участок, категория земель - земли населенных пунктов, виды разрешенного использования: для эксплуатации промышленного здания	32616	33:25:000064:47
1	Административное здание	810	33:25:000064:53
2	Здание цеха по изготовлению ветрового стекла	289,6	33:25:000074:112
3	Здание кузовной цех	694,7	33:25:000062:87
4	Здание цеха по ремонту тракторных прицепов	1343,9	33:25:000062:85
5	Здание станции технического обслуживания машинно-тракторного парка	440,1	33:25:000062:86
6	Здание цеха СТО ВФ по ремонту доильной аппаратуры, транспортеров ТСН-3, ОБ, вакуумных насосов	1235,8	33:25:000062:65
7	Пристроенное помещение проходного пункта	112,5	33:25:000000:389
8	Здание котельной	273,9	33:25:000062:68
9	Встроенное помещение цеха по изготовлению запасных частей к мотоциклу "Восход"	595,3	33:25:000000:391
	Земельный участок, категория земель - земли населенных пунктов, виды разрешенного использования: для эксплуатации промышленного здания	1169	33:25:000064:48
10	Встроенное помещение технической обменный пункт	132,7	33:25:000000:390

На земельном участке с кадастровым номером 33:25:000064:47 также находятся: артезианская скважина, асфальтовая площадка, водонапорная башня БР-25, водопровод наружный, недостроенный комплекс гаражей, выездные ворота, помещение насосной станции, тепловые сети.

Периметр площадки огражден забором. Имеются коммуникации: электричество, водоснабжение, канализация, возможна газификация.

Подъездные пути: подъездной путь автомобильного транспорта.

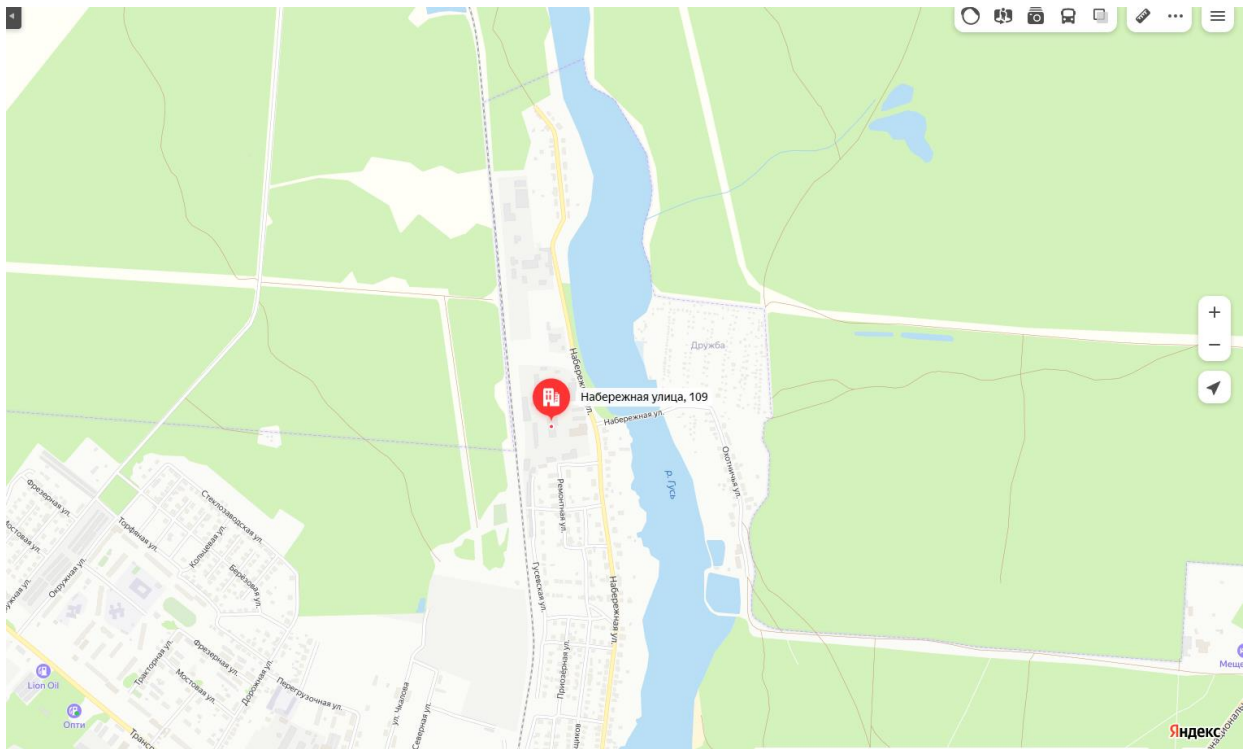


Рис.1. Расположение комплекса на карте г.Гусь-Хрустальный

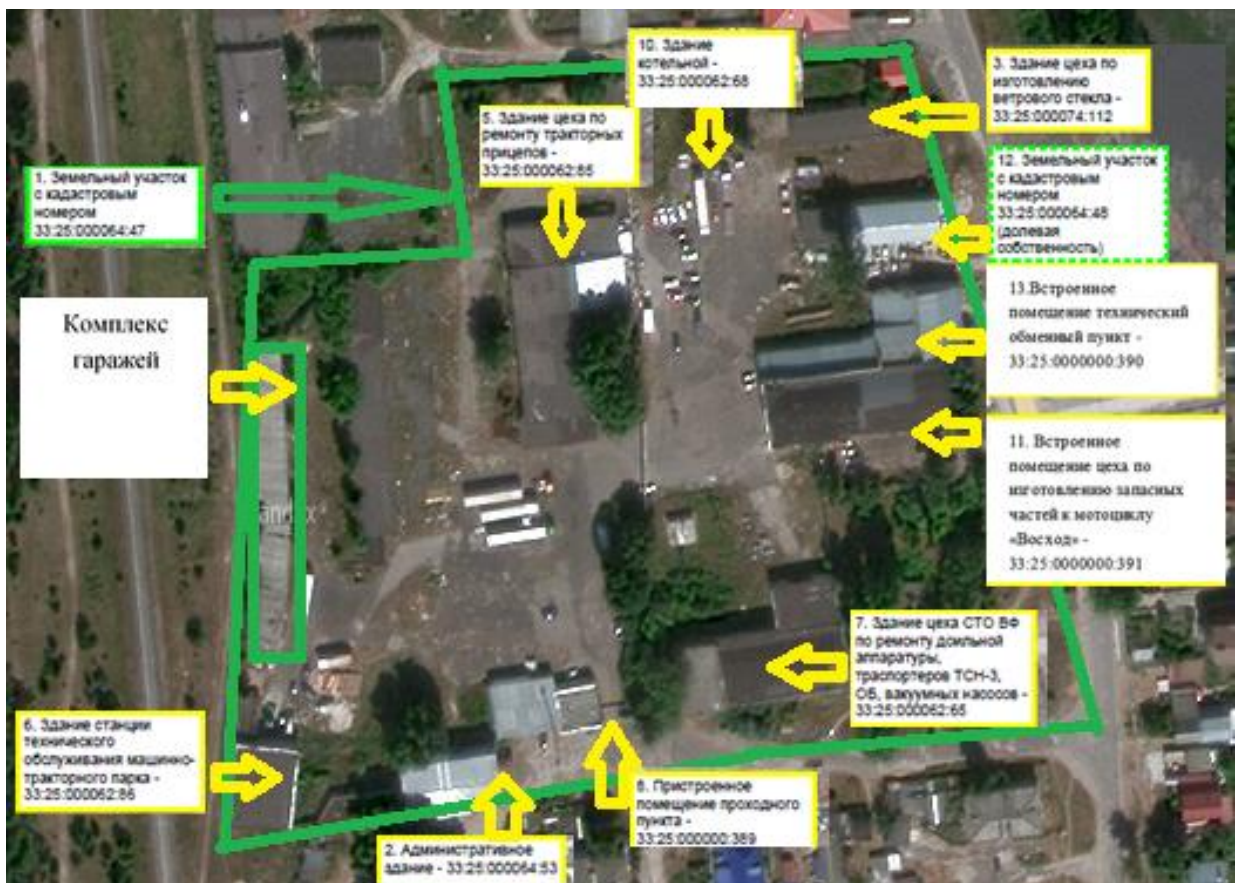


Рис.2. Расположение объектов на площадке.



**1. Административное здание,
кадастровый номер 33:25:000064:53**



**2. Здание цеха по
изготовлению ветрового
стекла, кадастровый номер
33:25:000074:112**



3. Здание кузовного цеха, кадастровый номер 33:25:000062:87



4. Здание цеха по ремонту тракторных прицепов с КН 33:25:000062:85



5. Здание станции технического обслуживания машинно-тракторного парка, кадастровый номер 33:25:000062:86



6. Здание цеха СТОВФ по ремонту доильной аппаратуры, транспортеров ТСН-3, ОБ, вакуумных насосов, кадастровый номер 33:25:000062:65



7. Пристроенное помещение проходного пункта, кадастровый номер 33:25:000000:389



8. Здание котельной, кадастровый номер 33:25:000062:68



9. Встроенное помещение цеха по изготовлению запасных частей к мотоциклу «Восход», кадастровый номер 33:25:000000:391



10. Встроенное помещение технический обменный пункт, кадастровый номер 33:25:000000:390

Контактное лицо: Коровин Александр Филиппович

+7 9807524181

fial_69@inbox.ru